



URBANISTICKÁ STUDIE
ŠKOLNÍ PARK BORY

IDENTIFIKAČNÍ ÚDAJE

ZADAVATEL: **Město Třebíč**
Karlovo náměstí 55
674 01 Třebíč



ZPRACOVATEL: **D+Architekti s.r.o.** | www.darchitekti.cz
kancelář: Polanka 214/10, 674 01 Třebíč
IČO: 088 21 518
email: drbalek@darchitekti.cz
tel.: +420 605 561 649

D+ARCHITEKTI s.r.o.

Autoři návrhu:
Ing. arch. Milan Drbálek, (autorizovaný architekt ČKA 04327)
Ing. arch. Jan Plocek

ZÁVAZNÉ POUČENÍ:

- Informace z tohoto dokumentu mohou být použity jenom v souvislosti s tímto projektem.
- Informace na tomto dokumentu nemohou být v žádném případě svévolně pozměněny, doplňovány nebo odstraňovány.
- Tato dokumentace je výsledkem duševní činnosti, která je chráněna ve smyslu Zák. č. 121/2000 Sb. v platném znění (autorský zákon).
- Nezvětšujte tyto výkresy. Neodměřujte z výkresů.

OBSAH

OBSAH	01
TECHNICKÁ ZPRÁVA A ODHAD NÁKLADŮ	02
ŠIRŠÍ VZTAHY	03
ÚZEMNÍ PLÁN	04
STÁVAJÍCÍ STAV	05
DOPRAVA, POVRCHY	06
URBANISTICKÁ KONCEPCE PROSTOR PŘED OÚ	07
URBANISTICKÁ KONCEPCE PROSTOR PŘED ZŠ	08
URBANISTICKÁ KONCEPCE PROSTOR PŘED ZŠ	09
KOORDINACE NÁVRH	10
VIZUALIZACE	11
VIZUALIZACE	12
VIZUALIZACE	13
VIZUALIZACE	14
VIZUALIZACE	15
VIZUALIZACE	16
VIZUALIZACE	17
VIZUALIZACE	18

TECHNICKÁ ZPRÁVA

ZADÁNÍ

Záměrem investora vytvoření veřejných prostranství před obecním úřadem a základní školou v samotném centru obce. Uspořádání vychází z Územní studie na lokalitu Z-IV. Prostranství mají sloužit obyvatelům, a to především žákům ZŠ a vytvořit kultivovaný a reprezentativní před prostor přilehlé občanské vybavenosti.

LOKALITA

Území přibližně trojúhelníkového obdélníkového tvaru o rozloze 6059 m² je vymezena ze severu uliční čarou tvořenou školou, obchodem a plánovanou školní jídelnou. V dolní části je území nezastavěno a přechází do louky, zde hranice vychází z územní studie, kde je vymezena plánovanou zástavbou.

KONCEPCE

Snahou návrhu je veřejný prostor sloužící jako zázemí pro přilehlou vybavenost. Asi dvě třetiny jsou věnovány parku, který přiléhá k areálu školy. Park obsahuje řadu prvků pro děti, které si zde mohou krátkou dlouhou chvíli, jako různé přístřešky, zatravněné kopečky nebo dráha pro jízdu na koloběžce. Park zároveň odklání dopravu dále od školy, tím zvyšuje bezpečnost dětí a umožňuje tvorbu pěšího prostranství v prostoru od školy až k obchodu. Prostor u obecního úřadů je dnes tvořen jednolitou asfaltovou plochou sloužící pro odstavení vozidel. Návrh tento prostor zvelebí, zvětší zelené plochy s lučním výsevem, dodává hierarchii přilehlým cestám, možnost zaparkovat u úřadu ale zůstane. Návrh dále zlepšuje podmínky pro pěší, cyklisty a pro handicapované v území při zachování dopravní obslužnosti a zvýšení množství parkování.

KAPACITY

Parkování – 35 m

INŽENÝRSKÉ SÍTĚ

vodovod – ve stávající trase

splašková kanalizace – ve stávající trase

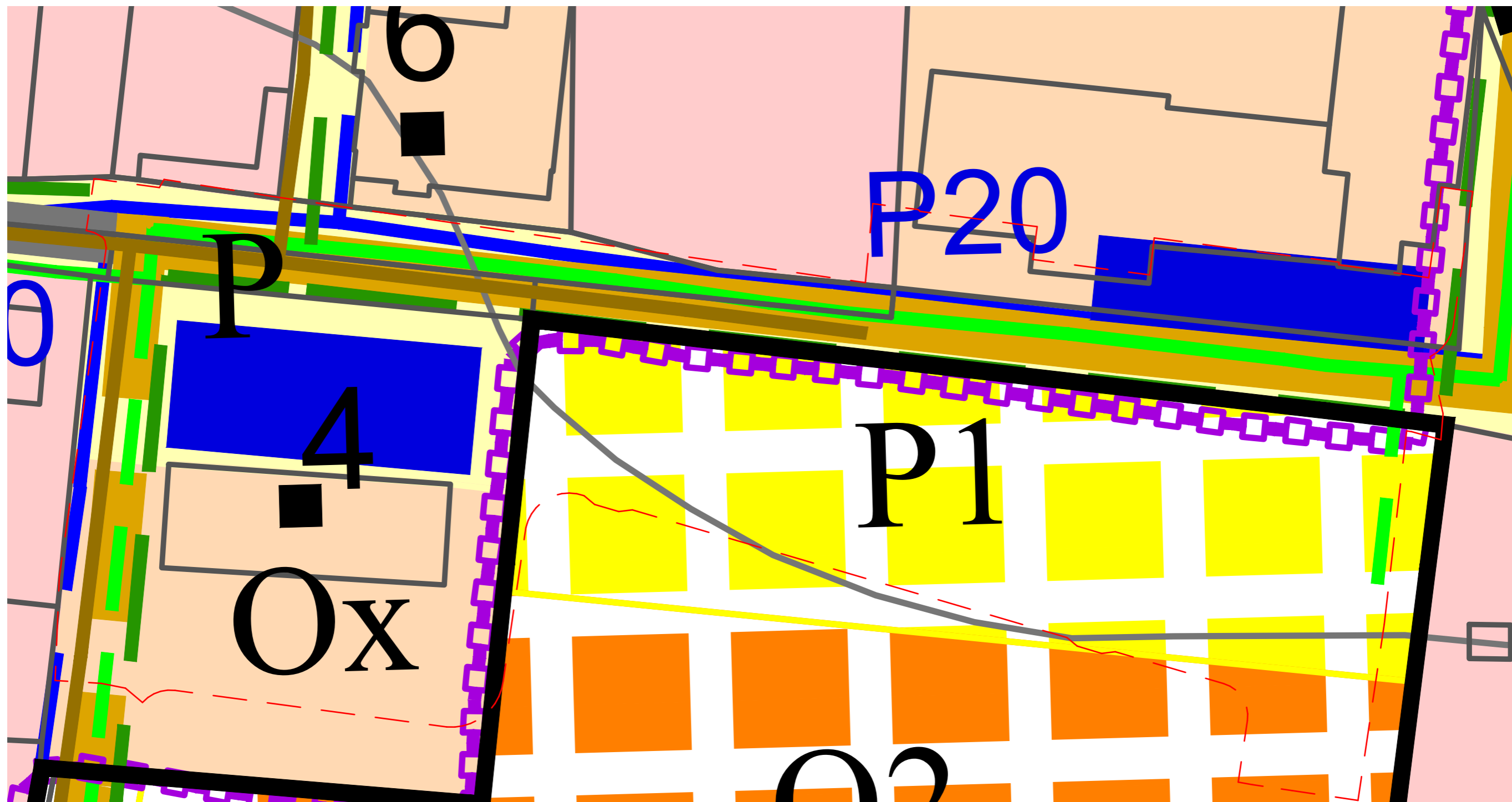
elektro – vedení v lokalitě bude přeloženo do země

VO – budou použity samostatné lampy s FVE panely

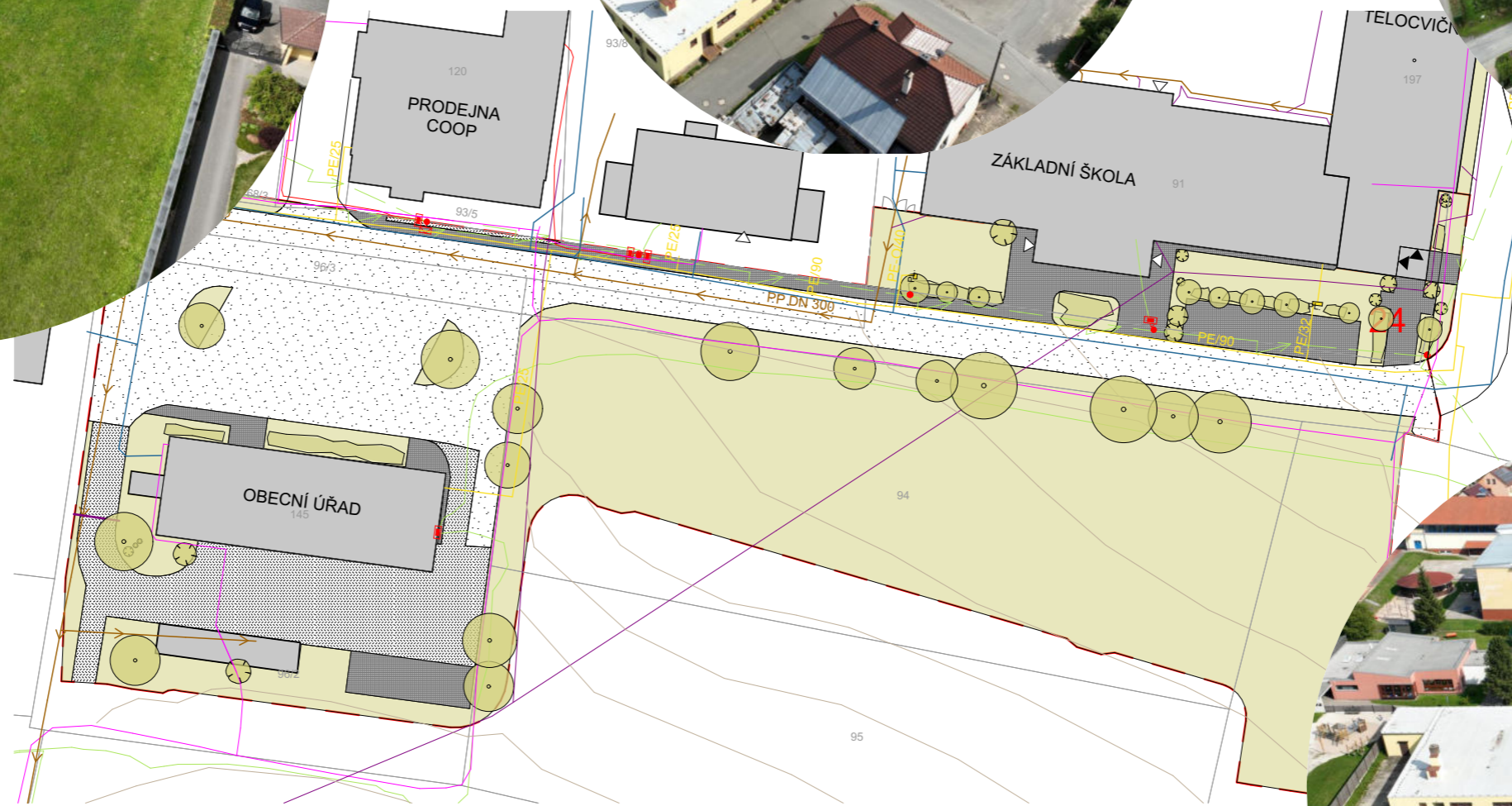
Dešťové vody – ze zpevněných povrchů a z části střech školy, jídelny a školky budou dešťové vody jímány v retenční nádrži, s přepadem do vsakovacího průlehu nebo přilehlého potoka. Nashromážděné vody budou využity pro zálivku zelených ploch v místě.

ODHAD NÁKLADŮ

SO 01 TERENNÍ ÚPRAVY + POVRCHY	
odhad + žul. Dlažba 1498 m ² + drenážní dlažba 326 m ² + beton 77 m ²	2 270 000,00 Kč
SO 02 ZASTÁVKA	
odhad	300 000,00 Kč
SO 03 PŘÍSTŘEŠEK NA KOLA	
odhad	300 000,00 Kč
SO 04 PŘÍSTŘEŠEK NA ODPAD	
odhad	320 000,00 Kč
SO 05 DEŠŤOVÁ KANALIZACE + ZÁLIVKA	
nádrž 40m ³ + 255 m+ závlahový systém	2 450 000,00 Kč
SO 06 SADOVÉ ÚPRAVY	
odhad	1 500 000,00 Kč
SO 07 DOPRAVNÍ INFRASTRUKTURA (zpevněné plochy)	
komunikace 2175 m ² + parkoviště 702m ²	9 669 000,00 Kč
SO 08 VEŘEJNÉ OSVĚTLENÍ	
9x FVE VO	540 000,00 Kč
SO 09 MOBILIÁŘ	
pítka, nabíječka na kola	190 000,00 Kč
šiška, lavičky, stojany na kola, stožár ...	1 500 000,00 Kč **
CELKEM bez DPH	19 039 000,00 Kč
	23 037 190,00 Kč s DPH
DOTACE 85%	19 581 611,50 Kč s DPH
ÚČAST OBCE 15%	3 455 578,50 Kč s DPH
*pomocí příručky MMR – průměrné ceny dopravní a technické infrastruktury	
**spadá do max. 10 % uznatelných nákladů na doprovodnou část :	1 500 000,00 Kč bez DPH



0 5 10 20 50
M 1:500



STAV	m ²	procenta
zeleň	4335	58,70%
asfalt + šotolina	2488	33,69%
bet. dlažba	562	7,61%
CELKEM bez zastavěné plochy	7385	100,00%
CELKEM	7858	



0 10 20 50 100

M 1:750



NÁŠLAPY



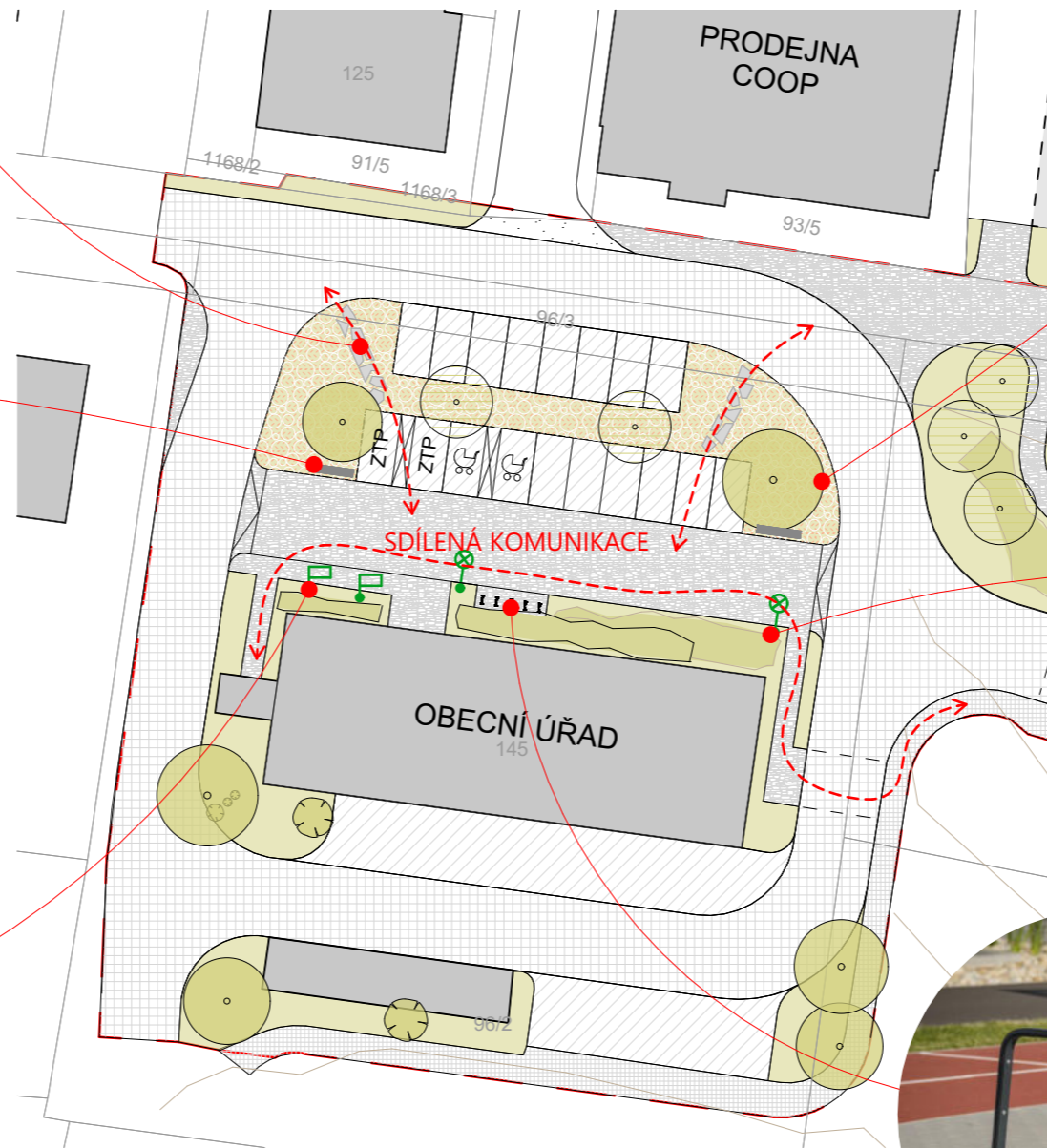
KVĚTINOVÝ ZÁHON



LAVIČKA S OPĚRKOU



STOŽÁR



PÍTKO



STOJANY NA KOLA





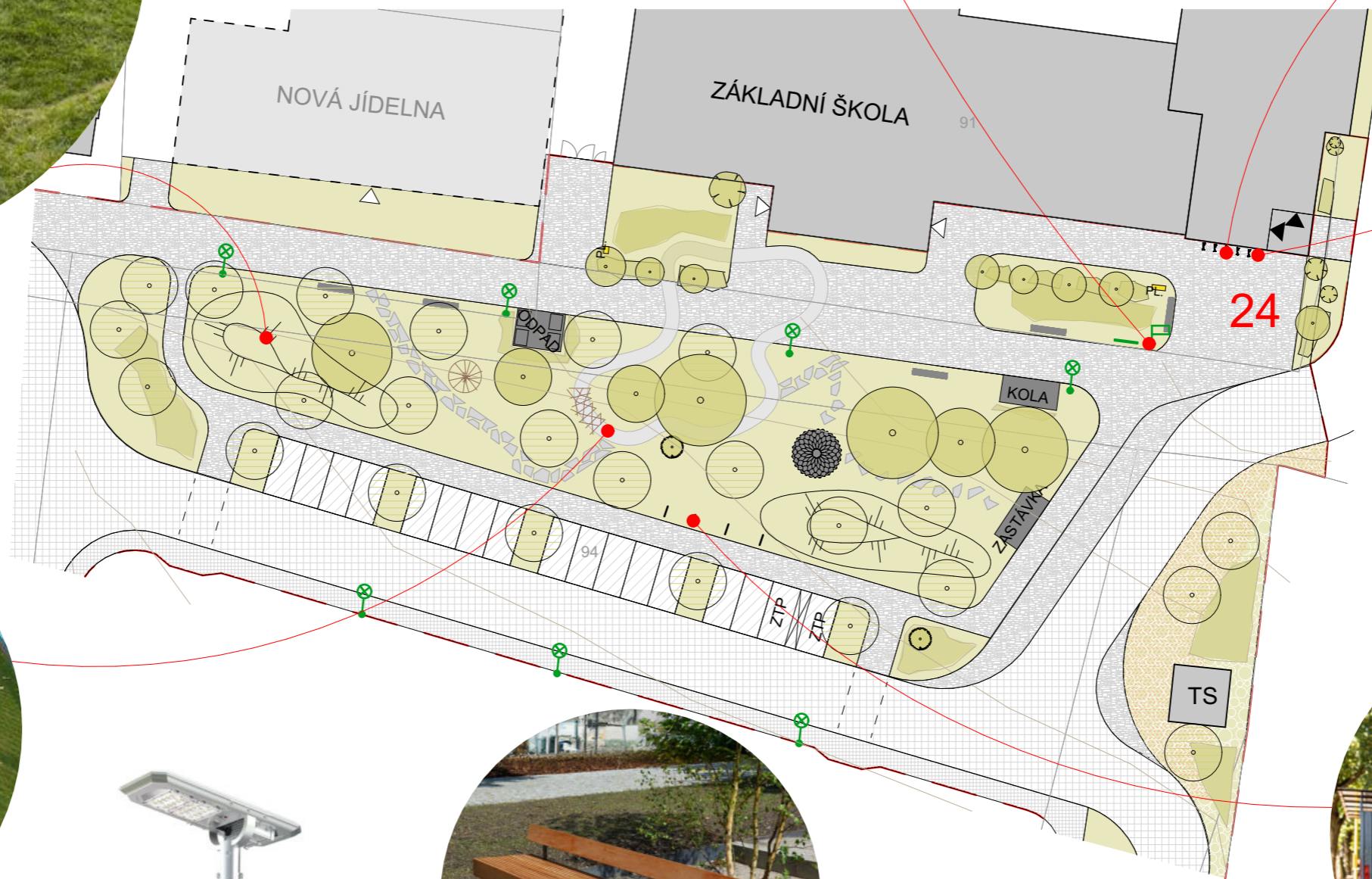
ZATRAVNĚNÉ
KOPEČKY



STOŽÁR



STOJANY NA KOLA



PÍTKO



ZÁVODNÍ DRÁHA/PUMP
TRACK/DOPRAVNÍ HRŠTĚ



FV VĚREJNÉ
OSVĚTLENÍ



LAVIČKA S OPĚRKOU



INFO TABULE





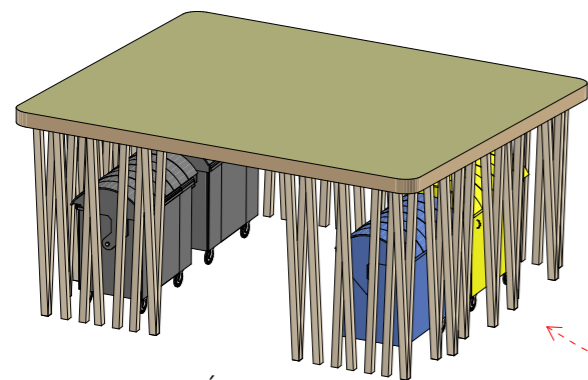
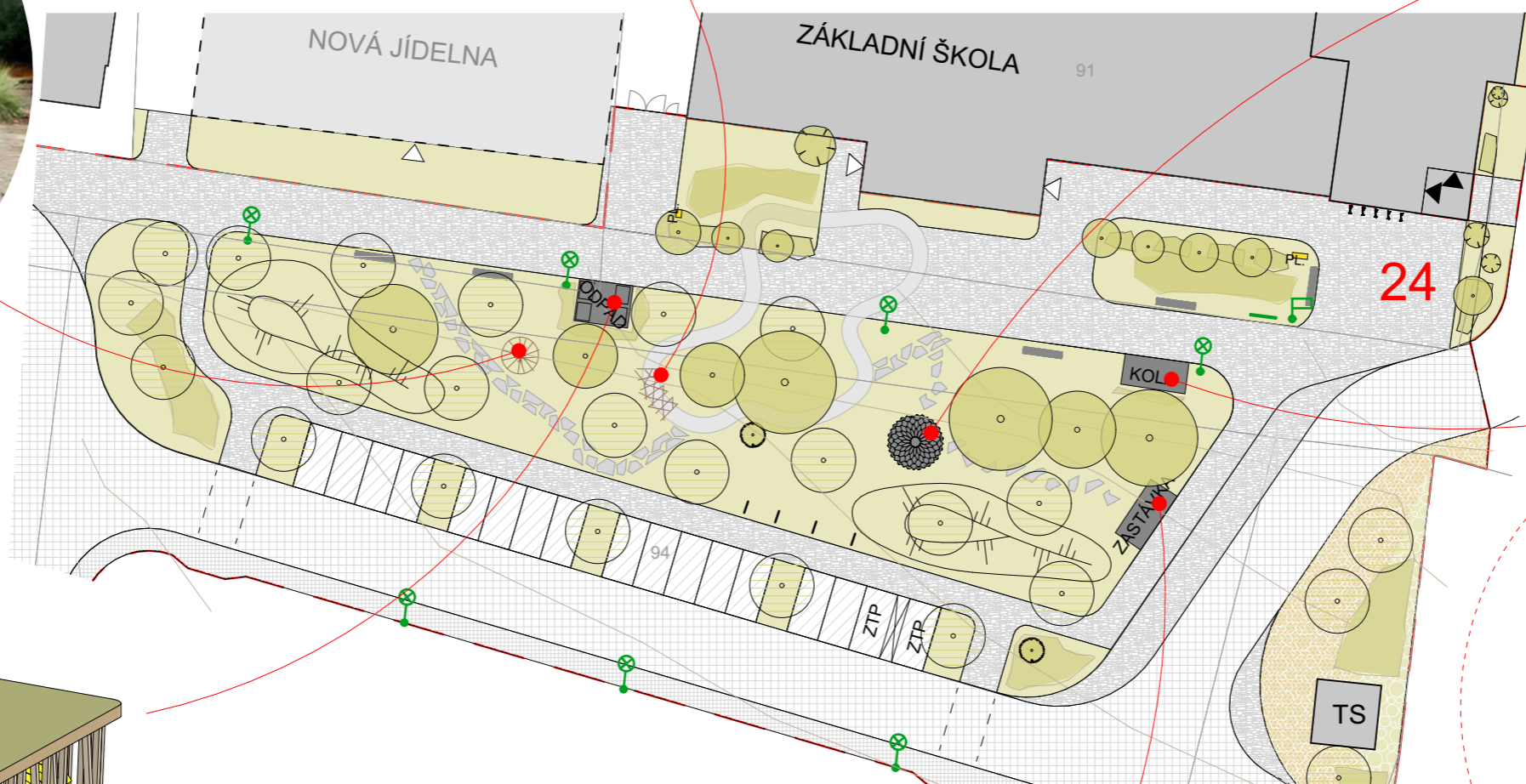
VRBOVÝ ALTÁN



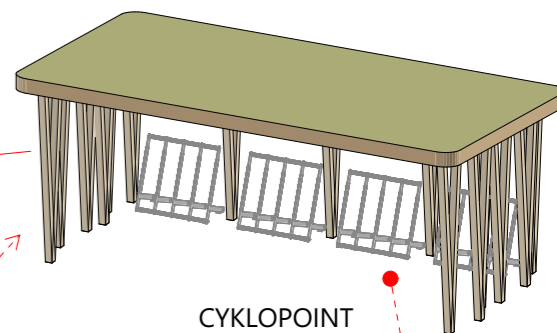
VRBOVÝ TUNEL



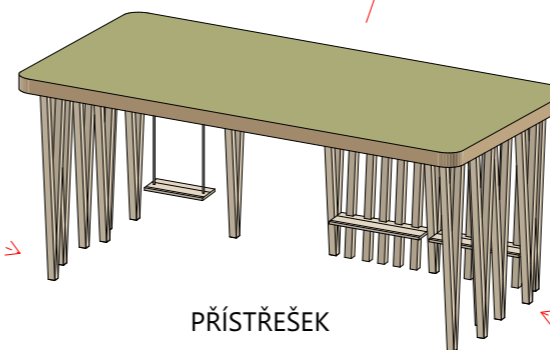
VENKOVNÍ ALTÁN - ŠIŠKA



KONTERNEROVÁ STÁNÍ



CYKLOPOINT
(NABÍJENÍ, OPRAVA,
USKLADNĚNÍ KOL)



PŘÍSTŘEŠEK



LEGENDA - KOORDINACE:

	HRANICE ŘEŠENÉHO ÚZEMÍ - 6056 m ²		ZÁSTAVBA NAVRHOVANÁ
	ČÍSLO PARCELY V KATASTRU NEMOVITOSTÍ - stávající		PROPUSTNÍ DLAŽBA 1
	ČÁRA HRANICE PARCEL - stávající		ŽULOVÁ KOSTKA
	VRSTEVNICE		PROPUSTNÍ DLAŽBA 2
	VEŘEJNÁ ZELENĚN - STROM STÁVAJÍCÍ/ NOVÝ		HLAZENÝ BETON
	VEŘEJNÁ ZELENĚN - KEŘE/ LUČNÍ VÝSEV		VSAKOVACÍ DLAŽBA
	NÁŠLAPY		STÁVAJÍCÍ KOMUNIKACE - ASFALT
	ZÁSTAVBA STÁVAJÍCÍ		

STAV	NÁVRH	STAV	NÁVRH
			PLYNOVOD
			DATOVÉ KOMUNIKAČNÍ KABELY - 1,5 m
			PODZEMNÍ KABELOVÉ VEDENÍ NN
			NADZEMNÍ KABELOVÉ VEDENÍ NN
			VEŘEJNÉ OSVĚTLENÍ FVE
			VEŘEJNÉ OSVĚTLENÍ ZE SÍTĚ - ŘEŠENO V RÁMCI JINÉHO PROJEKTU

